



## INCIDÈNCIA DE LA COVID-19 EN L'ESPORT LOCAL

La Gerència de Serveis d'Esports de la Diputació de Barcelona presenta els resultats més destacats de l'estudi sobre la incidència COVID-19 en l'esport local, amb la col·laboració dels municipis participants de la província,\* els quals han facilitat les seves dades i han permès una anàlisi real de la situació.

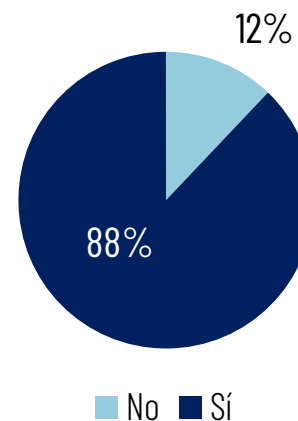
Aquesta infografia mostra aquests resultats i els completa amb dues darreres temàtiques en la sèrie de continguts establerta. Tot seguit, es presenten els resultats obtinguts en relació amb l'adaptació de les **instal·lacions esportives municipals** i l'afectació sobre les **entitats esportives**.

\* Excloent-ne Barcelona ciutat

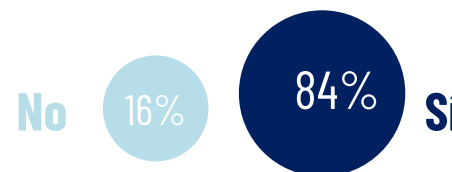
## L'adaptació de les instal·lacions esportives municipals

Dades recollides fins al 30 d'octubre

### Aprofitament del tancament de les instal·lacions esportives municipals per a dur a terme una neteja i desinfecció a fons



### Utilització del període d'aturada per a dur a terme tasques de manteniment preventives, legals i correctives



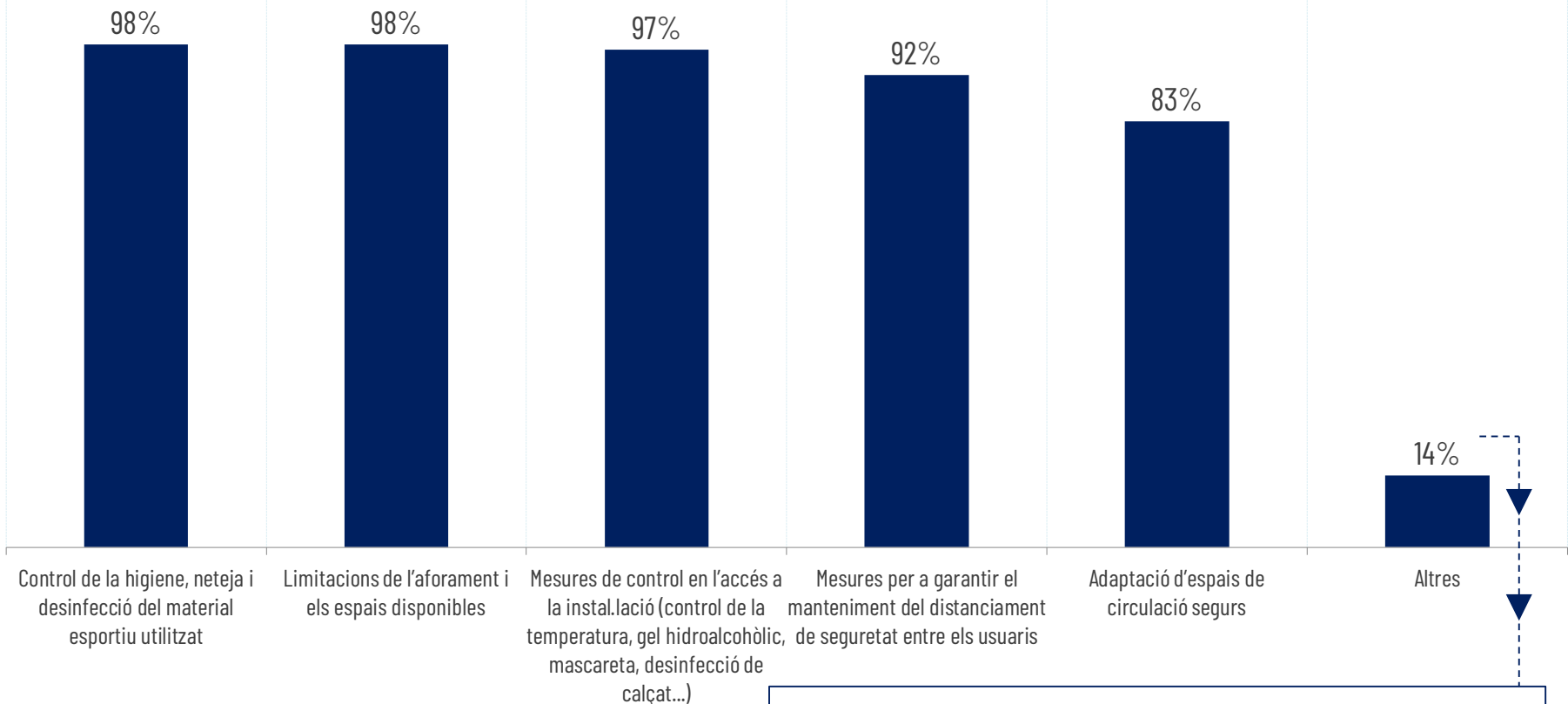


## INCIDÈNCIA DE LA COVID-19 EN L'ESPORT LOCAL

## L'adaptació de les instal·lacions esportives municipals

Dades recollides fins al 30 d'octubre

Mesures efectuades pels municipis per adaptar les instal·lacions esportives municipals per a la seva reobertura



Implantació de la cita prèvia, revisió dels sistemes de ventilació, instal·lació d'espais temporals, trasllat de les activitats dirigides a pistes i camps poliesportius, elaboració de protocols de mesures de distanciament...



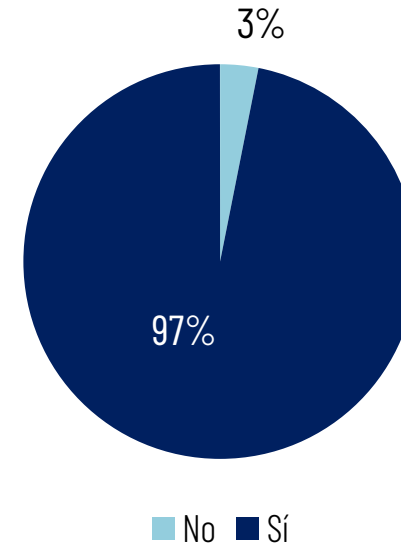
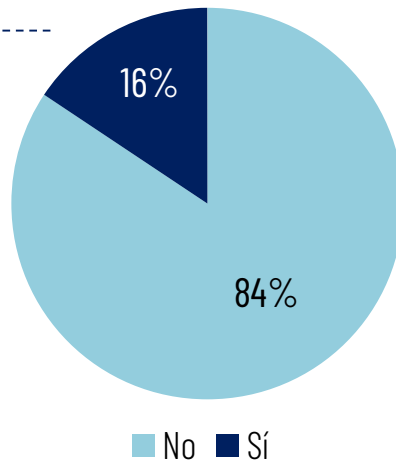
## INCIDÈNCIA DE LA COVID-19 EN L'ESPORT LOCAL

## L'adaptació de les instal·lacions esportives municipals

Dades recollides fins al 30 d'octubre

Cessió d'espais esportius municipals amb finalitats sanitàries i/o logístiques derivades de la crisi sanitària provocada per la COVID-19

Reforç del servei de neteja i execució de les tasques de desinfecció i control per tal d'acomplir totes les mesures sanitàries i d'higiene



El **67%** dels municipis que han respost afirmativament va cedir els **pavellons poliesportius**. La resta va cedir sales esportives (17%), camps poliesportius (8%) i espais annexos (8%).



## INCIDÈNCIA DE LA COVID-19 EN L'ESPORT LOCAL

### L'adaptació de les instal·lacions esportives municipals

Dades recollides fins al 30 d'octubre

- Gairebé el 90% dels municipis participants van aprofitar el tancament de les instal·lacions esportives municipals per a fer tasques de neteja i desinfecció a fons.
- Més del 80% també va utilitzar el període d'aturada per dur a terme tasques de manteniment preventives, legals i correctives.
- La majoria de municipis participants van treballar en mesures de control de la higiene i desinfecció de materials, limitacions d'aforament i control en l'accés a les instal·lacions esportives de cara a la seva reobertura.
- Més del 60% dels municipis que va cedir espais esportius amb finalitats sanitàries i/o logístiques va facilitar els pavellons poliesportius.



## INCIDÈNCIA DE LA COVID-19 EN L'ESPORT LOCAL

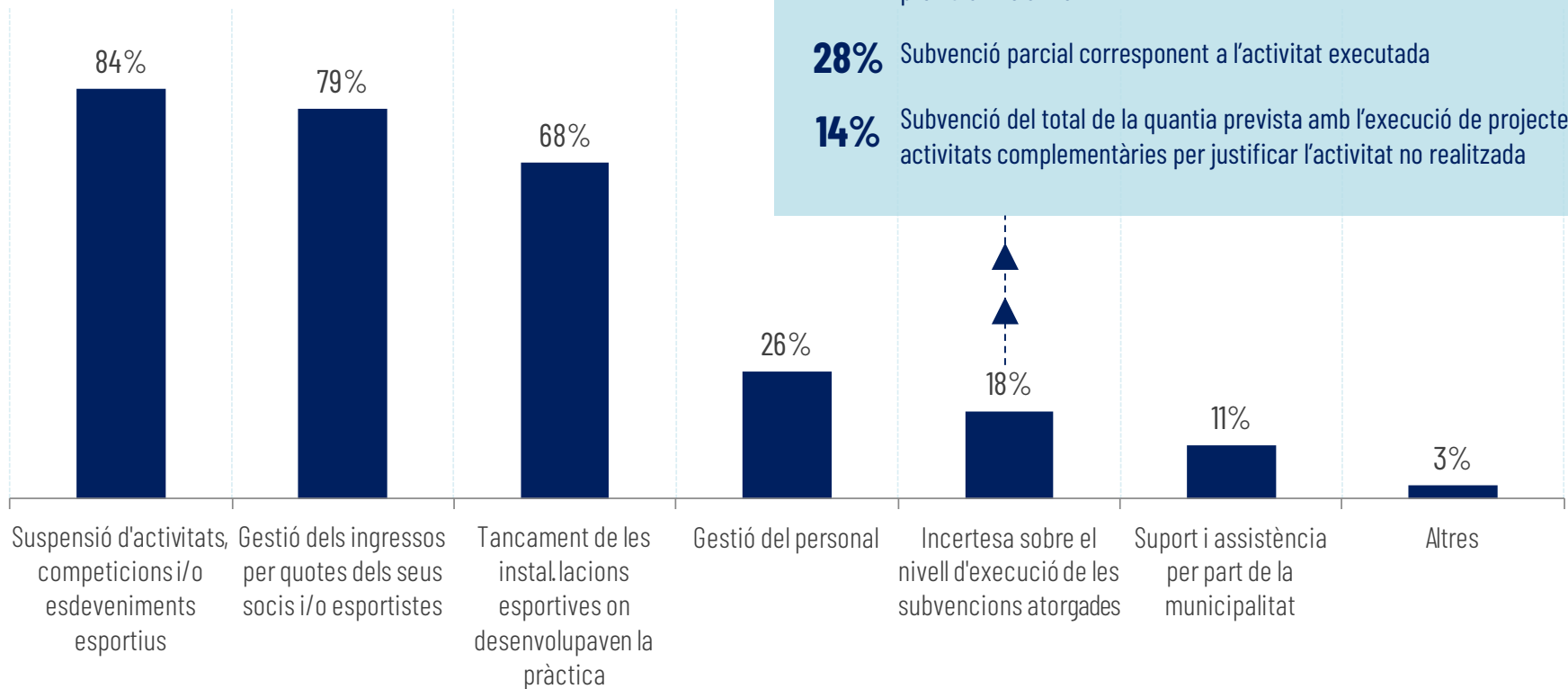
Principals inquietuds manifestades per les entitats esportives del municipi davant la situació de l'estat d'alarma

## Les entitats esportives, suport i recursos

Dades recollides fins al 30 d'octubre

### Previsió sobre la qual s'està treballant respecte del nivell d'execució de les subvencions a entitats esportives

- 58%** Subvenció del total de la quantia que es preveu executar de la subvenció prevista inicialment
- 28%** Subvenció parcial corresponent a l'activitat executada
- 14%** Subvenció del total de la quantia prevista amb l'execució de projectes o activitats complementàries per justificar l'activitat no realitzada





## INCIDÈNCIA DE LA COVID-19 EN L'ESPORT LOCAL

Els tres canals de comunicació més utilitzats per l'ajuntament per establir contacte amb les entitats a fi de valorar la situació i els possibles escenaris de futur arrel del decret de l'estat d'alarma

88%  
**Correu electrònic**



86%  
**WhatsApp**



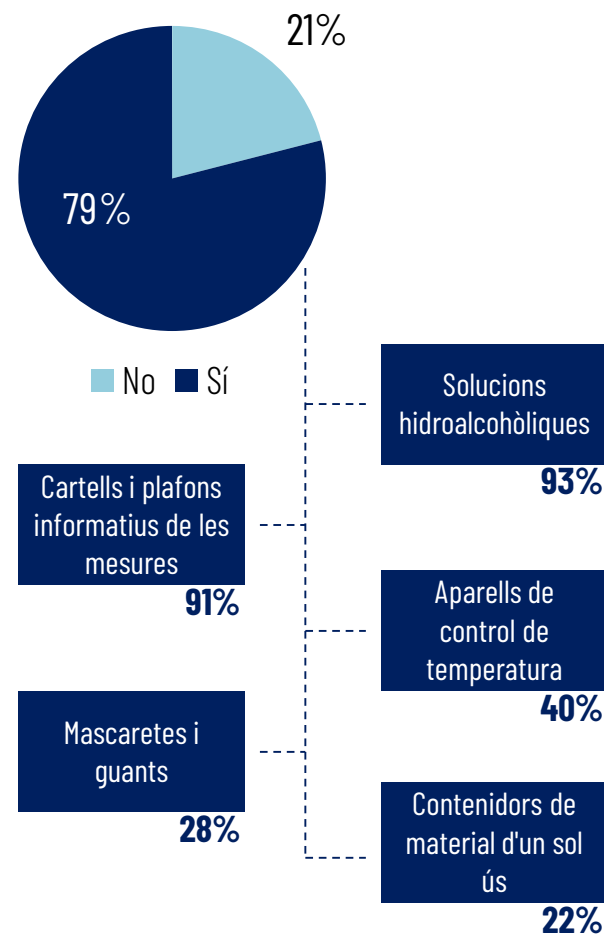
86%  
**Telèfon**



## Les entitats esportives, suport i recursos

Dades recollides fins al 30 d'octubre

L'ajuntament com a facilitador d'equips de protecció sanitària i altres materials a les entitats esportives en la tornada a la pràctica esportiva





## INCIDÈNCIA DE LA COVID-19 EN L'ESPORT LOCAL

### Les entitats esportives, suport i recursos

Dades recollides fins al 30 d'octubre

Desenvolupament d'iniciatives per part de les entitats esportives del municipi davant la crisi sanitària provocada per la COVID-19 que s'han comunicat als ens locals

Activitats en línia amb entrenaments virtuals

Impuls de reptes per vetllar pel manteniment de la condició física i l'element motivacional

Formació en línia d'aspectes complementaris a la pràctica esportiva

Creació de canals de YouTube on han anat penjant continguts per als esportistes

Esdeveniments esportius virtuals

Trasllat de les activitats a l'espai públic i cerca de nous espais complementaris a l'aire lliure

Ús de les xarxes socials per donar suport i fer el seguiment als jugadors

Compra de material individualitzat per a les activitats

Elaboració de protocols de prevenció i higiene específics

Desenvolupament d'iniciatives solidàries: donacions i reptes esportius per a recaptar diners i/o recollir aliments per als col·lectius amb més necessitats



## INCIDÈNCIA DE LA COVID-19 EN L'ESPORT LOCAL

### Les entitats esportives, suport i recursos

Dades recollides fins al 30 d'octubre

- La suspensió d'activitats, competicions i/o esdeveniments esportius i la gestió dels ingressos per quotes dels socis i/o esportistes han estat les preocupacions principals de les entitats esportives.
- Els canals de comunicació més utilitzats per establir contacte amb les entitats arran de la declaració de l'estat d'alarma han estat el correu electrònic, el WhatsApp i el telèfon, en aquest ordre.
- Gairebé en el 80% dels municipis, l'ajuntament ha facilitat equips de protecció sanitària. Més del 90% dels casos va consistir en solucions hidroalcohòliques i cartells informatius sobre les mesures a adoptar.