



## INCIDENCIA DE LA COVID-19 EN EL DEPORTE LOCAL

La Gerència de Serveis d'Esports de la Diputació de Barcelona presenta los resultados más destacados del estudio sobre la incidencia del SARS-CoV-2 (COVID-19) en el deporte local, con la colaboración de los municipios participantes de la provincia\*, los cuales han facilitado sus datos y han permitido un análisis real de la situación.

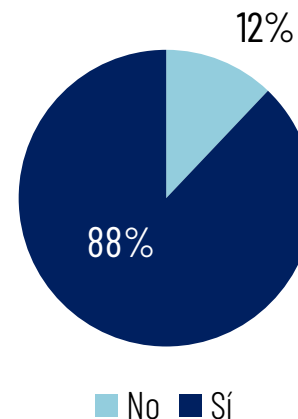
Esta infografía muestra estos resultados y los completa con dos últimas temáticas en la serie de contenidos establecida. A continuación, se presentan los resultados obtenidos en relación con la adaptación de las **instalaciones deportivas municipales** y la afectación sobre las **entidades deportivas**.

\* Excluyendo Barcelona ciudad

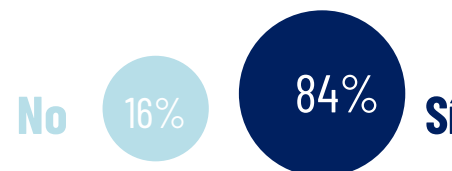
## La adaptación de las instalaciones deportivas municipales

Datos hasta el 30 de octubre

### Aprovechamiento del cierre de las instalaciones deportivas municipales para la realización de una limpieza y desinfección a fondo



### Utilización del período de cierre para realizar tareas de mantenimiento preventivo, legal y correctivo



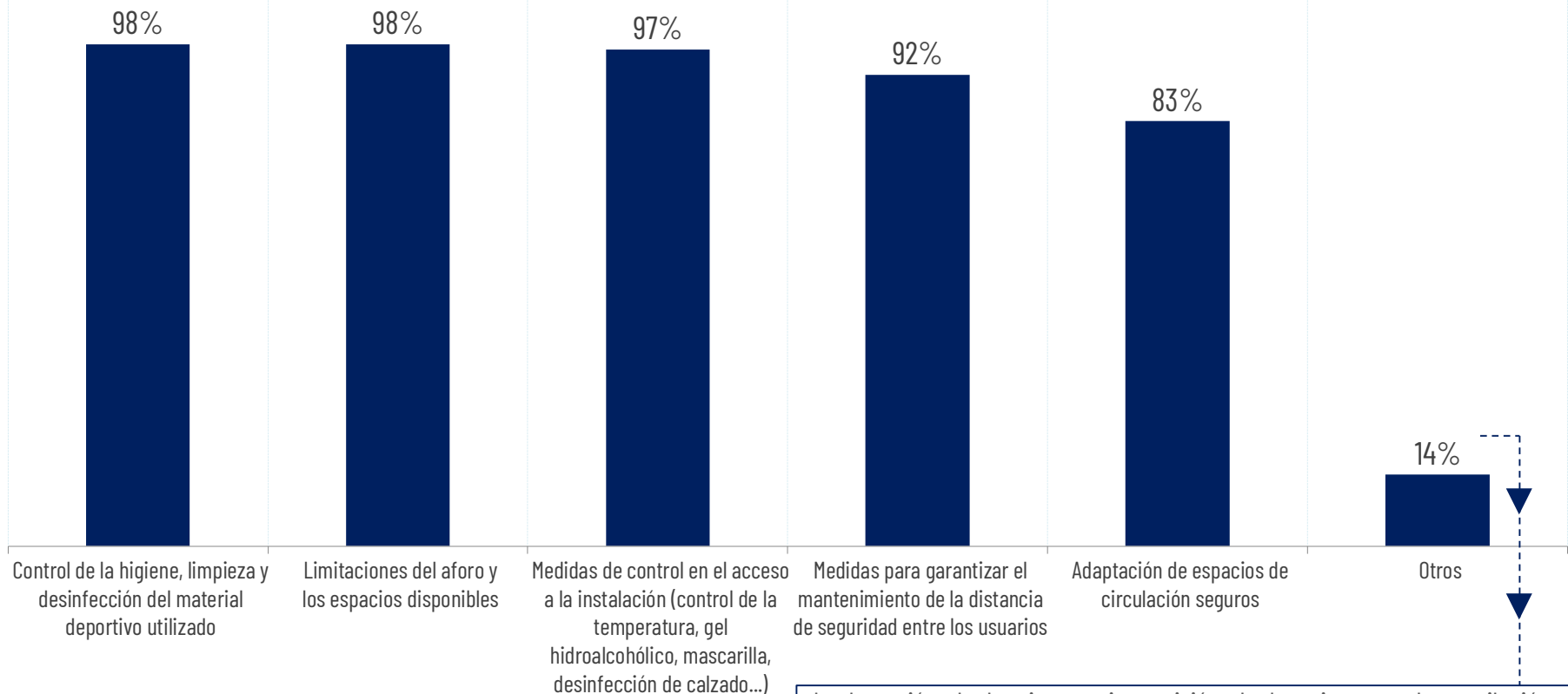


## INCIDENCIA DE LA COVID-19 EN EL DEPORTE LOCAL

## La adaptación de las instalaciones deportivas municipales

Datos hasta el 30 de octubre

Medidas realizadas por los municipios para adaptar las instalaciones deportivas municipales para su reapertura

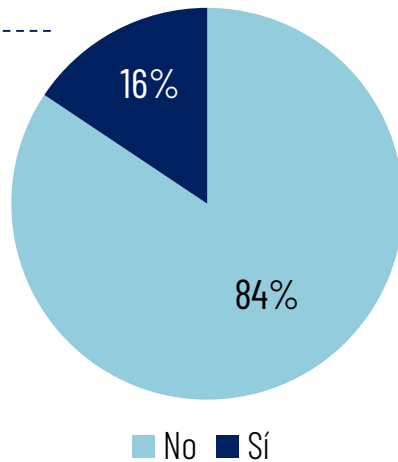


Implantación de la cita previa, revisión de los sistemas de ventilación, instalación de espacios temporales, traslado de las actividades dirigidas a pistas y campos polideportivos, elaboración de protocolos de medidas de distanciamiento...



## INCIDENCIA DE LA COVID-19 EN EL DEPORTE LOCAL

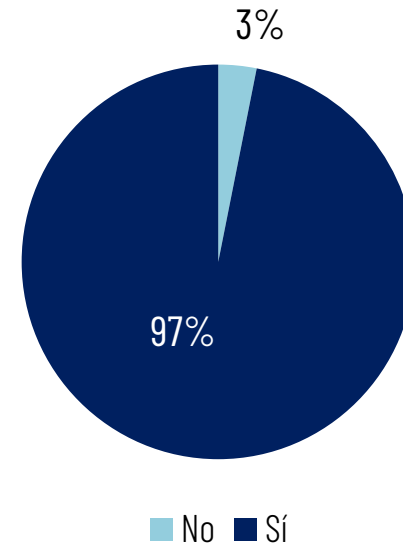
Cesión de espacios deportivos municipales con finalidades sanitarias y/o logísticas derivadas de la crisis sanitaria provocada por la COVID-19



## La adaptación de las instalaciones deportivas municipales

Datos hasta el 30 de octubre

Refuerzo del servicio de limpieza y ejecución de las tareas de desinfección y control para cumplir todas las medidas sanitarias y de higiene



El **67%** de los municipios que han respondido afirmativamente cedió los **pabellones polideportivos**. El resto cedió salas deportivas (17%), campos polideportivos (8%) y espacios anexos (8%).



## INCIDENCIA DE LA COVID-19 EN EL DEPORTE LOCAL

## La adaptación de las instalaciones deportivas municipales

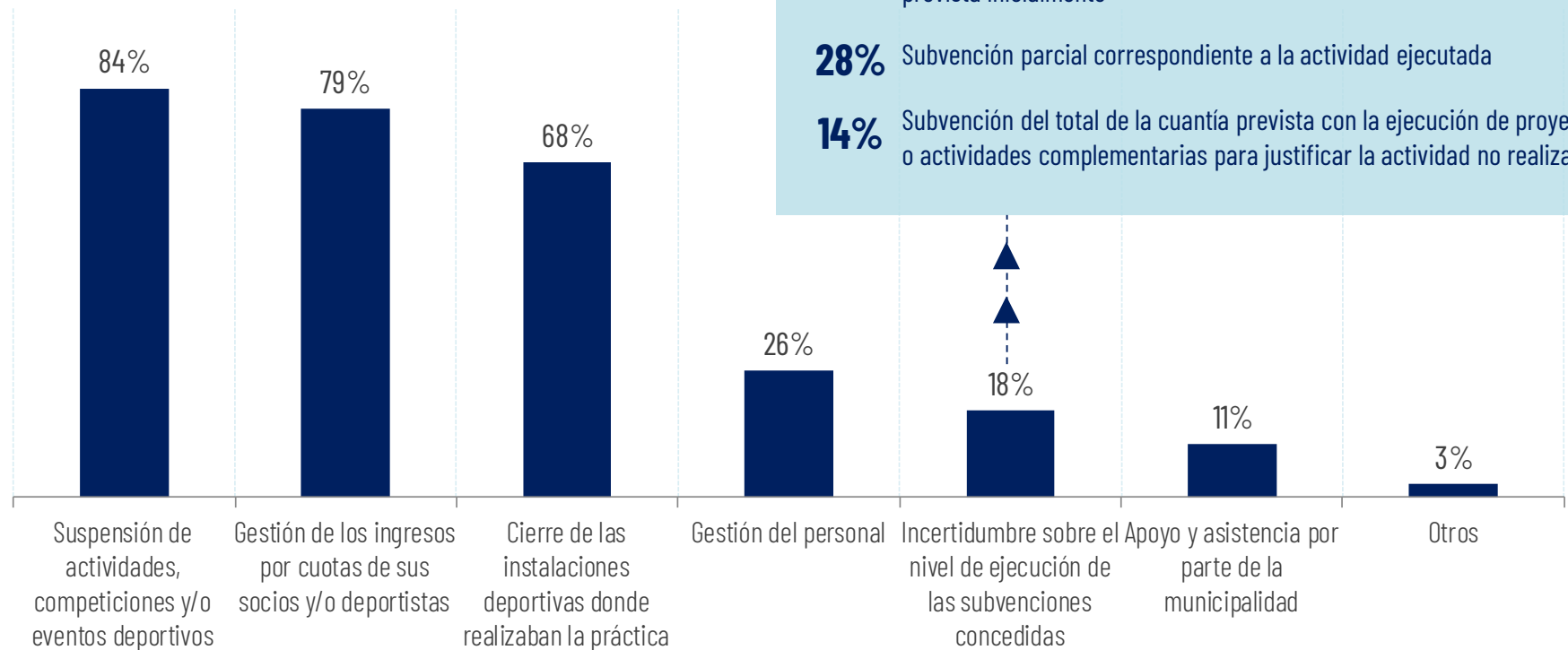
Datos hasta el 30 de octubre

- Casi el 90% de los municipios participantes aprovecharon el cierre de las instalaciones deportivas municipales para hacer tareas de limpieza y desinfección a fondo.
- Más del 80% también utilizó el periodo de cierre para llevar a cabo tareas de mantenimiento preventivas, legales y correctivas.
- La mayoría de municipios participantes trabajaron en medidas de control de la higiene y desinfección de materiales, limitaciones de aforo y control en el acceso a las instalaciones deportivas de cara a su reapertura.
- Más del 60% de los municipios que cedió espacios deportivos con fines sanitarios y/o logísticas facilitó los pabellones polideportivos.



## INCIDENCIA DE LA COVID-19 EN EL DEPORTE LOCAL

Principales inquietudes manifestadas por las entidades deportivas del municipio ante la situación del estado de alarma



## Las entidades deportivas, apoyo y recursos

Datos hasta el 30 de octubre

### Previsión sobre la cual se está trabajando en relación al nivel de ejecución de las subvenciones a entidades deportivas

- 58%** Subvención del total de la cuantía que se prevé ejecutar de la subvención prevista inicialmente
- 28%** Subvención parcial correspondiente a la actividad ejecutada
- 14%** Subvención del total de la cuantía prevista con la ejecución de proyectos o actividades complementarias para justificar la actividad no realizada



## INCIDENCIA DE LA COVID-19 EN EL DEPORTE LOCAL

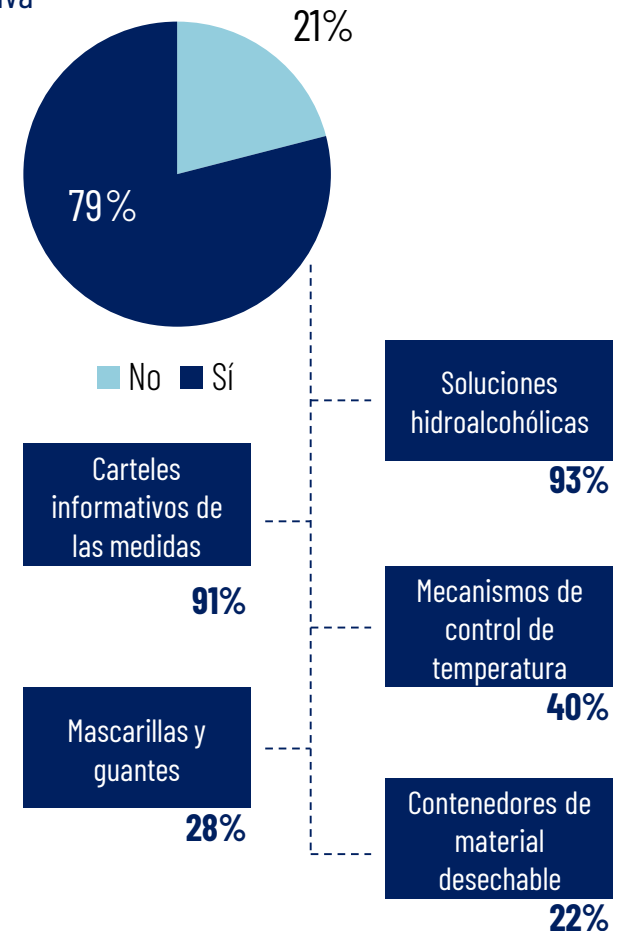
Los tres canales de comunicación más utilizados por el ayuntamiento para establecer contacto con las entidades para valorar la situación y los posibles escenarios de futuro a raíz del decreto del estado de alarma



## Las entidades deportivas, apoyo y recursos

Datos hasta el 30 de octubre

El ayuntamiento como facilitador de equipos de protección sanitaria y otros materiales para las entidades deportivas en la vuelta a la práctica deportiva





## INCIDENCIA DE LA COVID-19 EN EL DEPORTE LOCAL

## Las entidades deportivas, apoyo y recursos

Datos hasta el 30 de octubre

Desarrollo de iniciativas por parte de las entidades deportivas del municipio ante la crisis sanitaria provocada por la COVID-19 que se han comunicado a la municipalidad

Actividades en línea con  
entrenamientos virtuales

Impulso de retos para garantizar el  
mantenimiento de la condición física y  
un elemento motivacional

Formación en línea de aspectos  
complementarios a la práctica deportiva

Creación de canales de YouTube  
dónde han ido colgando contenidos  
para los deportistas

Eventos deportivos virtuales

Traslado de las actividades al espacio  
público y búsqueda de nuevos espacios  
complementarios al aire libre

Uso de las redes sociales para apoyar  
y hacer el seguimiento a los jugadores

Compra de material individualizado para  
las actividades

Elaboración de protocolos de prevención  
e higiene específicos

Desarrollo de iniciativas solidarias: donaciones y retos deportivos para recaudar dinero y/o recoger alimentos para los colectivos con más necesidades



## INCIDENCIA DE LA COVID-19 EN EL DEPORTE LOCAL

### Las entidades deportivas, apoyo y recursos

Datos hasta el 30 de octubre

- La suspensión de actividades, competiciones y/o eventos deportivos y la gestión de los ingresos por cuotas de sus socios y/o deportistas han sido las preocupaciones principales de las entidades deportivas.
- Los canales de comunicación más utilizados para establecer contacto con las entidades a raíz de la declaración del estado de alarma han sido el correo electrónico, el WhatsApp y el teléfono, en este orden.
- Casi en el 80% de los municipios, el ayuntamiento ha facilitado equipos de protección sanitaria. Más del 90% de los casos han sido soluciones hidroalcohólicas y carteles informativos sobre las medidas a adoptar.