



INCIDENCIA DE LA COVID-19 EN EL DEPORTE LOCAL

La Gerència de Serveis d'Esports de la Diputació de Barcelona presenta los primeros resultados del estudio sobre la incidencia del SARS-CoV-2 (COVID-19) en el deporte local, con la colaboración de los municipios participantes de la provincia*, los cuales han facilitado sus datos y han permitido un análisis real de la situación.

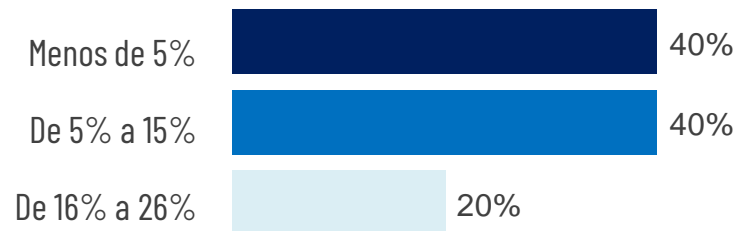
Esta infografía es la primera de una serie de 4 infografías que tratan diferentes temas relacionados con la incidencia de la COVID-19 en el deporte. A continuación se presentan los resultados obtenidos en relación con la afectación de la crisis sanitaria en los servicios de deporte municipal.

* Excluyendo Barcelona ciudad

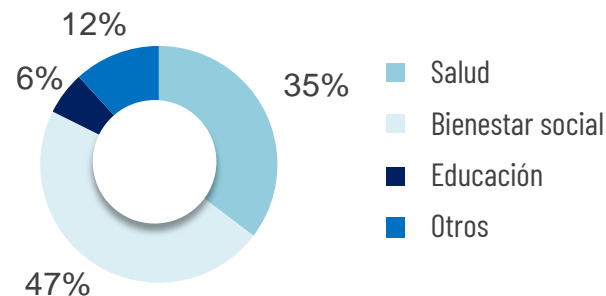
La afectación de la crisis sanitaria en los servicios de deportes

Datos hasta el 25 de septiembre

Previsión de modificación del presupuesto de los servicios de deportes en favor de otros servicios a raíz de la crisis sanitaria



En favor de los servicios siguientes





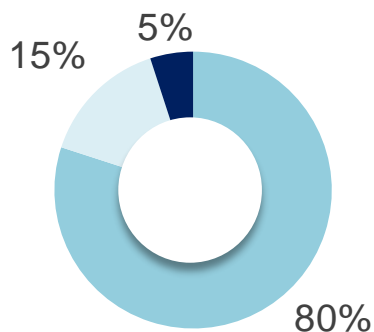
INCIDENCIA DE LA COVID-19 EN EL DEPORTE LOCAL

La afectación de la crisis sanitaria en los servicios de deportes

Datos hasta el 25 de septiembre

Creación de sinergias y trabajo transversal con otros Servicios* durante el estado de alarma

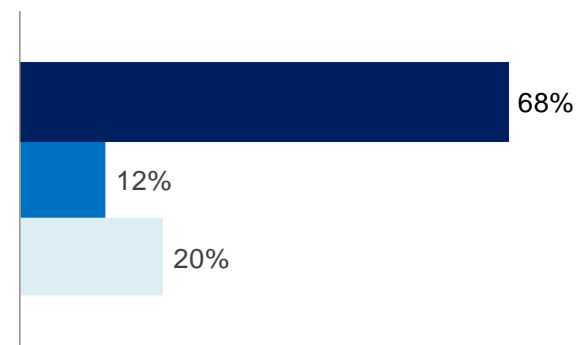
*Servicios con los que antes no se colaboraba



■ Salud ■ Bienestar social ■ Desarrollo y ocupación

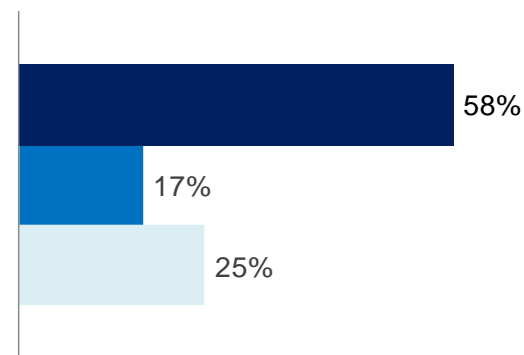
Colaboración con otros municipios durante el estado de alarma y anteriormente a este período

Antes del estado de alarma



■ Comarcal ■ Supracomarcal ■ Provincial

Durante el estado de alarma





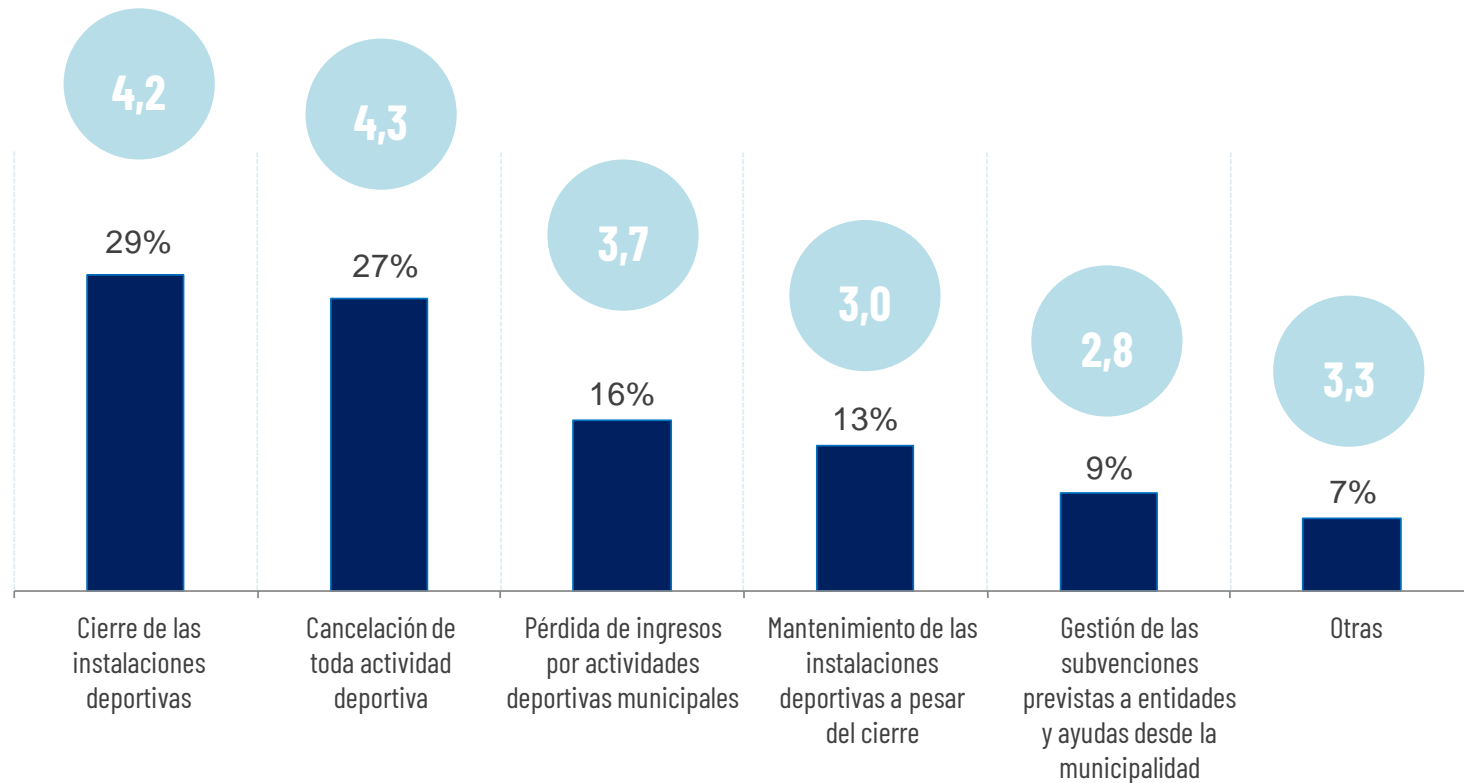
INCIDENCIA DE LA COVID-19 EN EL DEPORTE LOCAL

La afectación de la crisis sanitaria en los servicios de deportes

Datos hasta el 25 de septiembre

Problemáticas con más afectación y preocupación para los servicios de deportes a raíz del estado de alarma

Nivel de afectación (del 1 al 5)





INCIDENCIA DE LA COVID-19 EN EL DEPORTE LOCAL

La afectación de la crisis sanitaria en los servicios de deportes

Datos hasta el 25 de septiembre

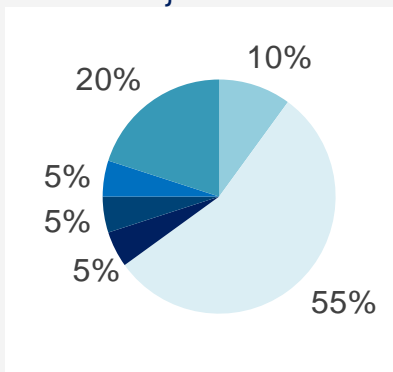
Recepción de ayudas de las administraciones siguientes con finalidad deportiva, en el contexto de la crisis sanitaria

Valoración de la ayuda recibida (del 1 al 5)

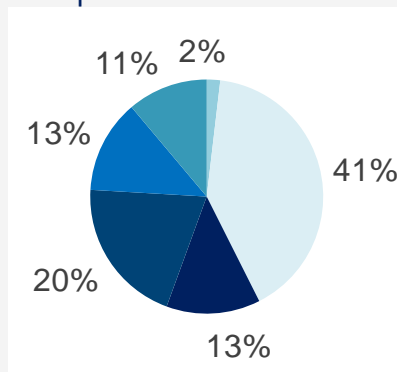


¿En qué ámbitos?

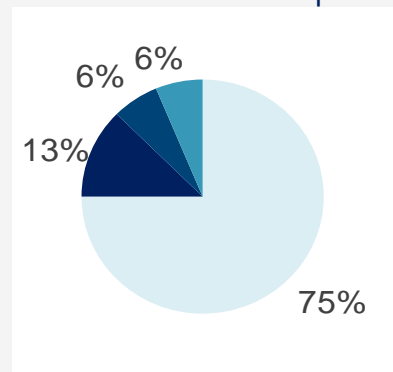
Consejo Comarcal



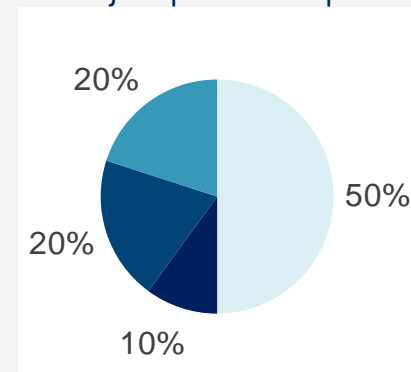
Diputació de Barcelona



Consell Català de l'Esport



Consejo Superior de Deportes



Asesoramiento Formación Instalaciones deportivas Material Programas y actividades Otros



INCIDENCIA DE LA COVID-19 EN EL DEPORTE LOCAL

La afectación de la crisis sanitaria en los servicios de deportes

Datos hasta el 25 de septiembre

- Casi la mitad de los municipios participantes en el estudio previeron una modificación del presupuesto destinado a los servicios de deportes en favor de bienestar social.
- En el 60% de los municipios, los servicios de deportes establecieron sinergias con otros servicios con los que antes del estado de alarma no colaboraban.
- El cierre de las instalaciones deportivas y la cancelación de toda actividad deportiva fueron las problemáticas con más afectación sobre los servicios deportivos.
- La Diputación de Barcelona ha sido la Administración que más ayuda a dado a los municipios en el ámbito del deporte, sobre todo en asesoramiento e instalaciones deportivas, siendo también la Administración más bien valorada.